

## 英文名称:

CT scanners image performance phantom

## 中文名称:

CT 性能测试体模

## 品牌:

Phantom lab

## 型号:

Catphan 500

## 性能介绍 (指产品应用范围):

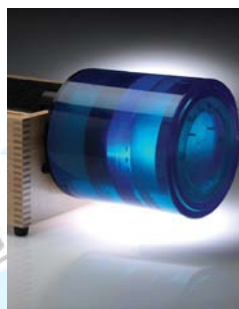
常规及螺旋 CT 机系统成像性能的量化评价

## 产品简介或内容摘要

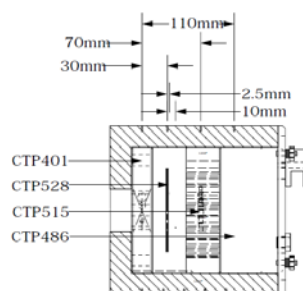
完成 CT 机成像性能检测, 包括: 空间分辨率、低对比度分辨率、CT 值线性、均匀性、噪声、层厚、定位光精度

体模包括四个检测插件模块

- 1、CTP401: 层厚、像素尺寸 4 组 CT 值线性
- 2、CTP486: 场均匀性和噪声
- 3、CTP515: 低对比度分辨率
- 4、CTP528: 高对比度分辨率



Catphan® 500



## 符合标准:

待写

## 技术参数 (Specification):

1. CTP401 层厚、像素尺寸、4 组 CT 值线性 检测插件模块

a) 直径 15cm, 厚 25mm

b) 内嵌 4 条 23° 金属斜线(X 方向、Y 方向) 用于测量层厚

c) CT 值线性, 4 种材料标靶

模体材料: 特氟隆 (Teflon 高密度物质, 类似骨头, 标准 CT 值: 999), 丙烯酸树脂(Acrylic, 标准 CT 值: 124), 低密度聚乙烯(LDPE, 标准 CT 值: -107), 空气(AIR 最低密度, 标准 CT 值: -1000)

d) 内嵌四个 50mm 空隙的特氟隆小圆柱体

e) 亚克力对比圆棒 5 组: 直径 2, 4, 6, 8, 10mm

2. CTP486 场均匀性和噪声模块 检测插件模块

直径 15cm, 厚 5cm

固体均匀材料, “固体水”

用于测量场均匀性、噪声等参数

3. CTP515 密度分辨率 (低对比度) 检测插件模块

直径 15cm, 厚 4cm,

内外两组低密度孔径结构(放射状分布)

内层孔阵: 对比度 0.3%、0.5%、1.0%; 直径 3、5、7、9mm

外层孔阵: 对比度 0.3%、0.5%、1.0%; 直径 2、3、4、5、6、7、8、9、15mm

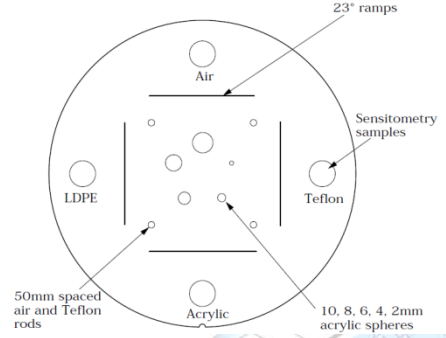
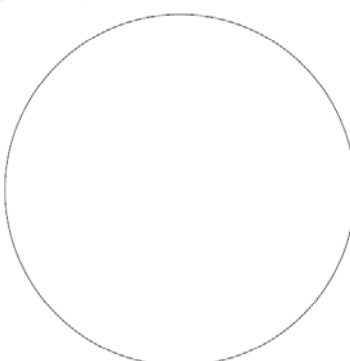
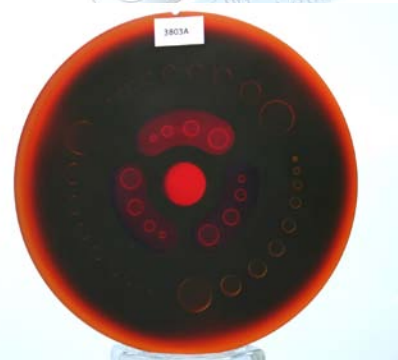
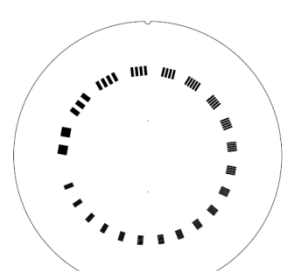
用于测量密度分辨率

4. CTP528 空间分辨率检测插件模块

a) 直径 15cm, 厚 4cm

b) 21 组高密度线对结构(放射状分布)

c) 珠状点源测试靶 1 个

<p>CTP401 Module with slice width, sensitometry and pixel size</p>  <p>CTP401 层厚、像素尺寸、4 组 CT 值线性 检测插件模块</p>	<p>CTP486 Image uniformity module</p>  <p>CTP486 场均匀性和噪声模块 检测插件模块</p>
 <p>CTP515 Low Contrast Module 低对比度测试模块</p>	<p>CTP528 High resolution module with 21 line pair per cm gauge and point source</p>  <p>CTP528 空间分辨率 检测插件模块</p>

订货号:	简述和配置单 (Ordering Information)	价格
CTP500	体模, 水平尺, 手册, 便携箱	